



## Impatto della miopia

**2020**

La Miopia interessa quasi il

**30%** della popolazione mondiale

**2050**

La Miopia interesserà quasi il

**50%** della popolazione mondiale

l'alta Miopia interesserà il

**10%** della popolazione mondiale

**Miopia** maggiore o uguale a -0.50 D

**Alta miopia** maggiore o uguale a -5.00 D



### Rischio di deficit visivo

La miopia non corretta è la causa principale di un deficit visivo evitabile. Le complicanze associate all'alta miopia possono essere pericolose per la visione, come ad es. nella degenerazione maculare miopica



### Educazione

Nei bambini la scarsa visione o la visione non corretta può avere effetti sulla prestazione scolastica e provocare stress psicosociale. Anche atteggiamenti negativi nei confronti dell'uso degli occhiali possono influire sul benessere psicosociale.



### Qualità della vita (QdV)

È stata dimostrata una ridotta QdV associata alla miopia e alle complicanze correlate alla miopia. La qualità della vita è influenzata sia quando la miopia è corretta o non corretta e varia a seconda del tipo di modalità correttiva indossata.



### Impatto Economico

Data la natura progressiva della miopia, i costi diretti (spese per la sua valutazione, correzione/gestione, trasporto e trattamento della morbidità) e i costi di produttività persi sono notevoli.

## Fattori di rischio



Livelli di istruzione più elevati e visione prossimale

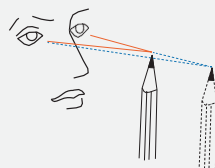


Minor tempo trascorso all'aria aperta



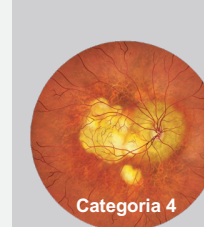
- Etnia Asiatica orientale
- Genitori miopi
- Secondo alcuni studi le donne sarebbero più predisposte

## Visione binoculare



- La relazione con la progressione miopia non è chiara
- E' importante ottimizzare la visione binoculare nei bambini al fine di garantire un'immagine nitida e singola.

## Miopia patologica



Categoria 4

### Sistema di classificazione META-PM

Categoria	Segni retinici
0	Nessuna lesione retinica miopica
1	Fondo tassellato (or tigroide)
2	Atrofia coroidale diffusa
3	Atrofia coroidale a macchie
4	Atrofia maculare
Più lesioni	Rotture della membrana di Bruch, neo vascolarizzazione coroidale miopica, Macchie di Fuchs
Stafiloma posteriore	



3% della popolazione mondiale è affetta da miopia patologica

1-3% Asiatici

1% Europei

Interessa il  
**50-70%**  
di chi presenta una miopia elevata



Aumenta con l'età e l'equivalente sferico

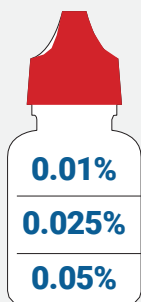


Aumenta in prevalenza e severità dopo i 40 anni

Opzioni disponibili per la gestione – L'efficacia dei trattamenti riportati varia con l'età di inizio, la durata del trattamento, la compliance e per effetto di fattori demografici/ambientali.

## Prevenzione

### Opzione farmacologica



#### Atropina\*

ΔESf 0.39 D

ΔLA 0.13 mm

**0.01%**

ΔESf 0.43 D

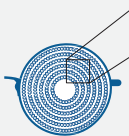
ΔLA 0.16 mm

**0.025%**

ΔESf 0.62 D

ΔLA 0.25 mm

### Opzione lenti oftalmiche

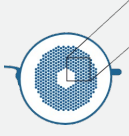


#### Highly Aspherical Lenslets (HAL)

2 anni

ΔESf 0.80 D (55%)

ΔLA 0.35 mm (51%)

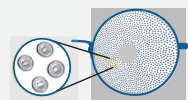


#### Defocus Incorporated Multiple Segments (DIMS)

2 anni

ΔESf 0.44 D (52%)

ΔLA 0.34 mm (62%)



#### Diffusion Optics Technology (DOT)

1 anno

ΔESf 0.40 D (74%)

ΔLA 0.15 mm (50%)



#### Lenti bifocali executive prismatiche (+1.50 D add)

3 anni

ΔESf 1.05 D (51%)

ΔLA 0.28 mm (34%)

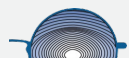


#### Lenti progressive (PALS)

2 anni

ΔESf 0.14 D (24%)

ΔLA 0.04 mm (28%)



#### Lenti a riduzione dell'ipermetropia periferica

2 anni

ΔESf 0.04 D (3%)

ΔLA 0.04 mm (5%)

## Rallentamento della progressione

### Opzione lenti a contatto

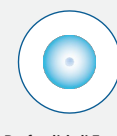


#### Dual Focus

3 anni

ΔESf 0.73 D (59%)

ΔLA 0.32 mm (52%)



#### Profondità di Fuoco Aumentata

2 anni

ΔESf 0.37 D (32%)

ΔLA 0.15 mm (25%)



#### Centro lontano (add +2.50 D)

3 anni

ΔESf 0.46 D (44%)

ΔLA 0.23 mm (35%)

Approvate dall'FDA Americana

Lenti a contatto morbide – utilizzate a porto giornaliero



#### Orthoheratologia\*

2 anni

ΔLA 0.27 mm (45%)

Utilizzo notturno

### Trattamenti Emergenti

Combinazione Atropina (0.01%) e Orthoheratologia 2 anni  
ΔLA 0.11 mm (27%) in comparazione con Orthoheratologia



Trattamenti con luce rossa e blu – sicurezza ancora da stabilire