

IMI CLINICAL SUMMARY

IMI MIOPIA PATOLÓGICA SEGUNDO

Prof. Kyoko Ohno-Matsui MD, PhD
Advisory Board & Taskforce Chair IMI

Department of Ophthalmology, Tokyo and Medical Dental
University, Tokyo, Japan

A miopia patológica é a principal causa de deficiência visual no mundo e é diferente de “alta miopia”. A miopia patológica é definida pela presença de complicações fundoscópicas típicas (estafiloma posterior ou maculopatia miópica equivalem ou são ainda mais graves do que atrofia coroidal difusa) e ocorrem comumente em olhos altos míopes; entretanto, estas complicações, em especial o estafiloma posterior, podem ocorrer em olhos sem alta miopia (erro refrativo de -6,00 dp ou pior).

DEFINIÇÃO DE MIOPIA PATOLÓGICA PELO IMI:

Alongamento axial excessivo com miopia que provoca alterações estruturais no segmento posterior do olho (incluindo estafiloma posterior, maculopatia miópica e neuropatia óptica associada a alta miopia) e que possa provocar perda de melhor acuidade visual corrigida.

PREVALÊNCIA E FATORES DE RISCO PARA MIOPIA PATOLÓGICA

- A miopia patológica afeta 3% da população mundial, com diferenças étnicas na prevalência da doença.
 - Aproximadamente 1-3% dos asiáticos e 1% dos caucasianos apresentam miopia patológica.
- A prevalência de miopia patológica é de 1-19% na miopia leve a moderada (até -3,00 dp), mas de 50-70% nos portadores de **alta miopia**.
- A prevalência de miopia patológica é baixa em crianças e adolescentes, mas aumenta com a idade e com o equivalente esférico mais negativo.
 - Em indivíduos com 40 ou mais anos e alta miopia, existe um aumento na prevalência e severidade da maculopatia miópica. Não é claro se genes responsáveis pela miopia patológica são os mesmos da miopia em geral, ou se a miopia patológica é geneticamente diferente de outras miopias.

- Diagnóstico e tratamento da miopia patológica:
- Avanços recentes na obtenção de imagens oculares proporcionam diagnóstico acurado e objetivo da miopia patológica.
 - Tomografia de coerência óptica (OCT) revela maculopatia cupuliforme e tracional.
 - OCT de campo amplo têm tido sucesso em visualizar a extensão de grandes estafilomas posteriores.
- A efetividade de novos tratamentos para as complicações têm sido demonstrada, como o anti-VEGF para neovascularização macular e a cirurgia vitreo-retiniana para maculopatia tracional.
- Novas classificações da miopia patológica melhoram a identificação e o manejo da doença:
 - O sistema de classificação META-PM utiliza retinografias para identificar vários estágios de maculopatia miópica (apêndice) a partir da categoria 2, presença de “ lesão plus” ou estafiloma posterior.
 - A classificação baseada em OCT inclui lesões maculares como maculopatia tracional miópica e maculopatia cupuliforme, que não estão incluídas no sistema META-PM.

A patogênese da miopia patológica ainda não é completamente compreendida. Os novos sistemas de classificação, técnicas de imagens de alta resolução e estudos genéticos auxiliarão em avanços futuros para diagnóstico e tratamento da miopia patológica. Prevenir e retardar a progressão são aspectos importantes para reduzir o risco de miopia patológica.

AGRADECIMENTOS

A lista completa da força-tarefa dos membros do IMI e suas publicações podem ser encontradas em <https://myopiainstitute.org/>. A publicação e tradução dos resumos são apoiados por doações do Brien Holden Vision Institute, ZEISS, EssilorLuxottica, CooperVision, HOYA, Théa, e Oculus.



REFERÊNCIA

Ohno-Matsui K, Wu P-C, Yamashiro K, et al. IMI pathologic myopia. Invest Ophthalmol Vis Sci. 2021;62(5):5.

CORRESPONDÊNCIA

Brien Holden Vision Institute Ltd
Level 4, North Wing, Rupert Myers Building, Gate 14 Barker Street,
University of New South Wales, UNSW NSW 2052
imi@bhvi.org

Appendice. *META-PM classification system*

Categoria	Sinais Retinianos
0	 <p data-bbox="502 1059 801 1084">© International Myopia Institute</p> <p data-bbox="708 1133 1066 1160">Ausência de lesões retinianas</p>
1	 <p data-bbox="502 1919 801 1944">© International Myopia Institute</p> <p data-bbox="801 2000 975 2027">Fundo tigróide</p>

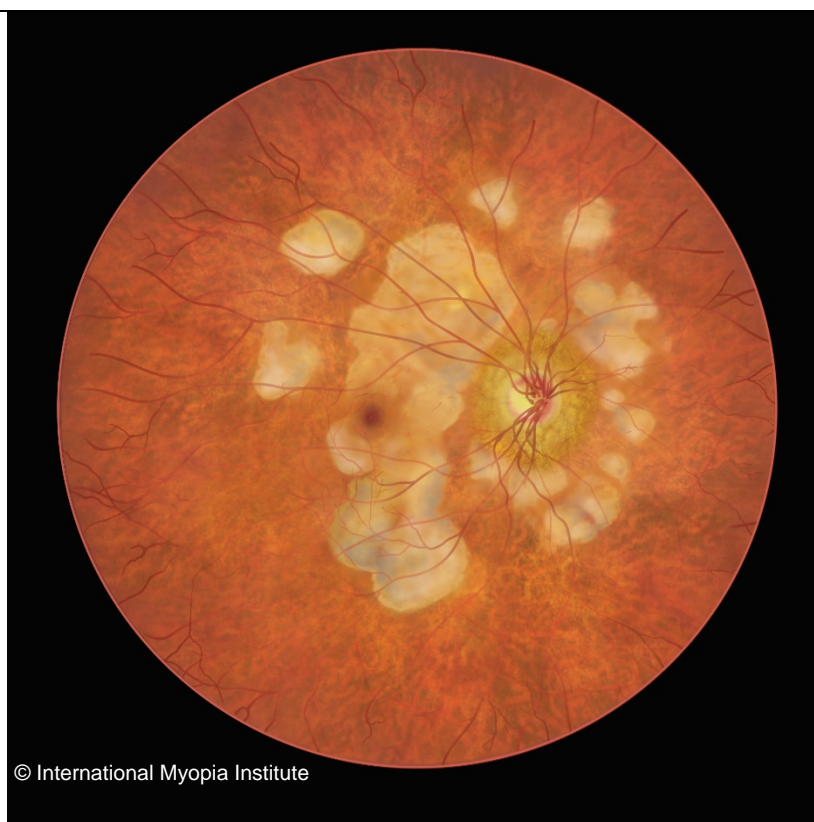
2



© International Myopia Institute

Atrofia coroidal difusa

3



© International Myopia Institute

Atrofia coroidal localizada ou em placas

4



© International Myopia Institute

Atrofia macular

**Lesões
Plus**



© International Myopia Institute

Mancha de Fuchs

**Lesões
Plus**



Neovascularização coroidal miópica

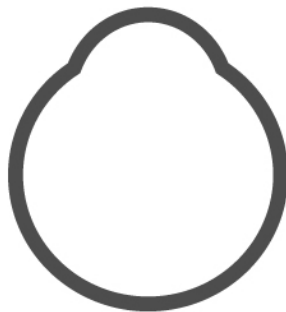


Rachaduras de laca

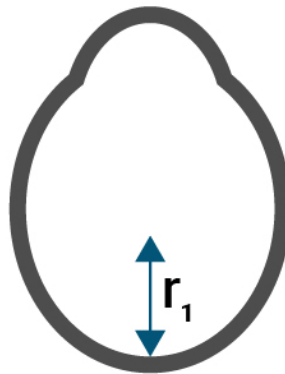
**Estafiloma
Posterior**



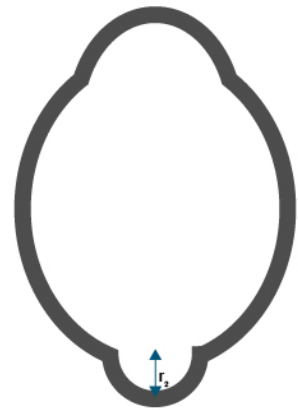
A



B



C



Copyright © International Myopia Institute. All rights reserved.

