

## IMI 臨床概要

**Prof. Kyoko Ohno-Matsui** MD, PhD  
Advisory Board & Taskforce Chair IMI  
Department of Ophthalmology, Tokyo and Medical Dental  
University, Tokyo, Japan

病理性近視是全球導致視力障礙的主要原因，其與“高度近視”有著顯著區別。“病理性近視”定義為眼底存在典型併發症（後鞏膜葡萄腫或近視性黃斑病變、彌漫性脈絡膜萎縮），常見於高度近視眼；然而，它的併發症，尤其是後鞏膜葡萄腫，也可能發生在沒有高度近視（近視屈光不正度數  $-6.00$  D 以上）的眼睛裡。

### IMI 對病理性近視的定義：

與近視相關的眼軸過度伸長，可導致眼睛後段結構變化（包括後鞏膜葡萄腫、近視性黃斑病變和高度近視相關的視神經病變），及最佳矯正視力的喪失。

### 病理性近視的流行率和風險因素

- 病理性近視影響著多達全球 3% 的人口，其流行率存在種族差異。
  - 在亞裔族群中約有 1%-3% 的人患有病理性近視，在高加索族群中為 1%
- 在中低度近視（不超過  $-3.00$  D）的人群中，病理性近視的流行率為 1%-19%，而這一數字在高度近視人群中達到 50%-70%。
- 病理性近視在兒童和青少年中較為少見，但其流行率隨著年齡和近視度數而增多。
  - 近視性黃斑病變的流行率和嚴重程度在 40 歲及以上的高度近視人群中呈現增多。
- 目前尚不清楚導致病理性近視與導致一般近視的基因是否相同，或者病理性近視是否在基因層面與其他近視存在差異。

### 病理性近視的診斷與治療

- 眼部影像學的最新進展讓病理性近視的診斷更為客觀和準確
  - 光學相干斷層掃描（OCT）揭示了新的病變，如拱形黃斑和近視牽引性黃斑病變。

- 寬視野 OCT 可顯示較大後鞏膜葡萄腫的完整範圍
- 針對併發症的新療法已顯示出有效性，例如針對近視黃斑新生血管形成的抗 VEGF 療法和針對近視牽引性黃斑病變的玻璃體視網膜手術。
- 新擬定的分類方案可改進病理性近視的識別和診療。
  - META-PM 分類系統使用眼底照片來鑒別近視性黃斑病變的各個階段（附錄）。類別 2 及以上、存在“附加病變”或後鞏膜葡萄腫，即定義為病理性近視。
  - 一個基於 OCT 的，涵蓋了 META-PM 系統中未涉及的黃斑病變（如近視牽引性黃斑病變和拱形黃斑）的分類系統。

病理性近視的發病機制目前尚不明確。新的分類系統、高解析度成像技術和遺傳學研究，將促進病理性近視診斷和治療領域的發展。預防和減緩近視進展，對於預防病理性近視非常關鍵。

### 鳴謝

國際近視研究學會（IMI）特別行動組的成員名單和完整的 IMI 白皮書文章請移步 <https://myopiainstitute.org/>。本臨床概要的出版與翻譯費用由以下機構贊助：Brien Holden Vision Institute, ZEISS, EssilorLuxottica, CooperVision, HOYA, Théa, and Oculus。


### 參考文獻

Ohno-Matsui K, Wu P-C, Yamashiro K, et al. IMI pathologic myopia. Invest Ophthalmol Vis Sci. 2021;62(5):5.

### 通訊

Brien Holden Vision Institute Ltd  
Level 4, North Wing, Rupert Myers Building, Gate 14 Barker Street,  
University of New South Wales, UNSW NSW 2052  
[imi@bhvi.org](mailto:imi@bhvi.org)

附錄. META-PM 分類系統

Category	Retinal Signs
<p><b>0</b> 無近視性視網膜病變</p>	 <p>© International Myopia Institute</p>
<p><b>1</b> 豹紋狀眼底</p>	 <p>© International Myopia Institute</p>

2

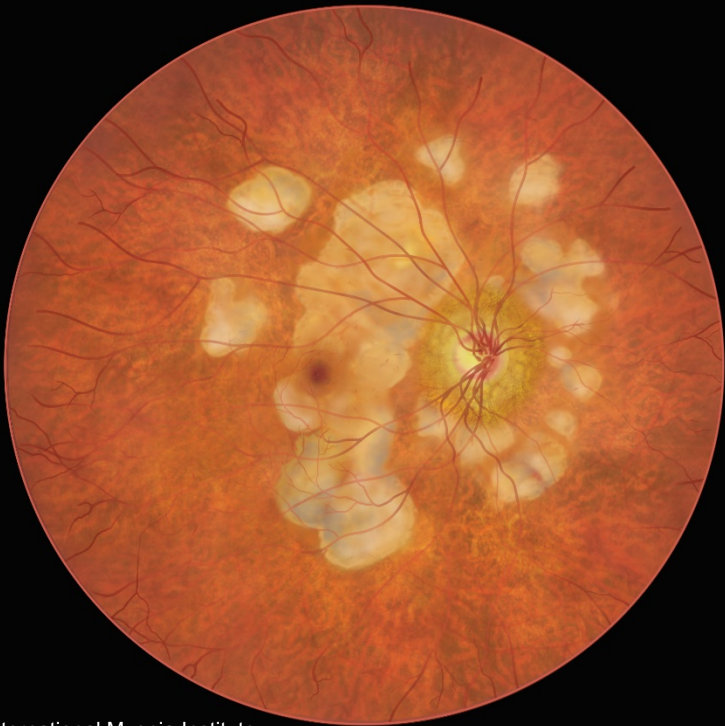
弥漫性脈絡  
膜萎縮



© International Myopia Institute

3

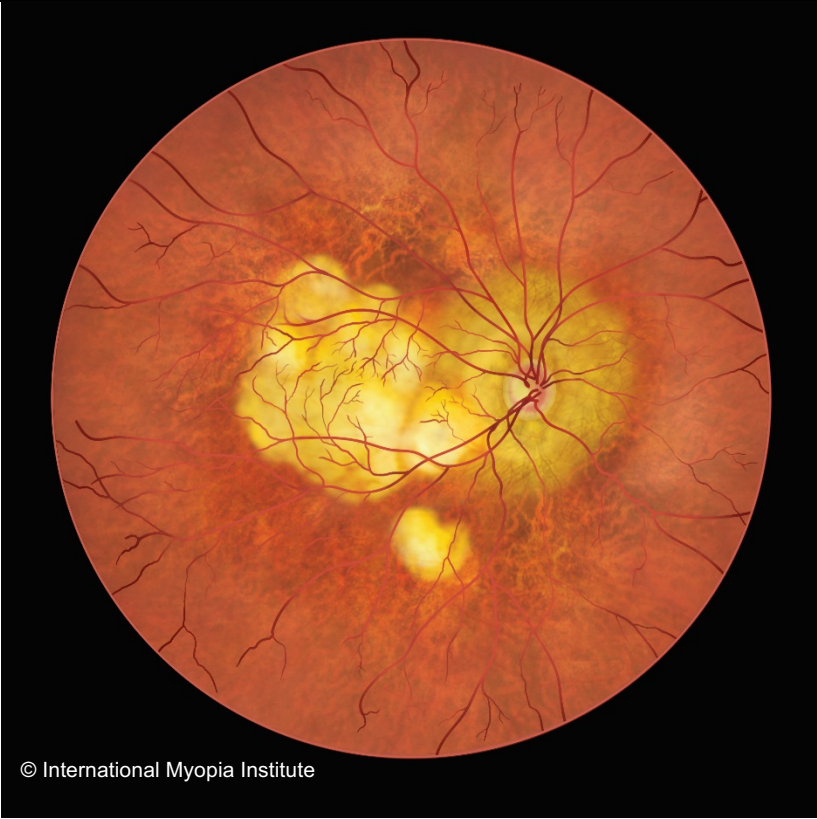
斑片狀脈絡  
膜萎縮



© International Myopia Institute

4

黃斑萎縮



附加病變



Fuchs 斑

附加病變



近視脈絡膜新生血管

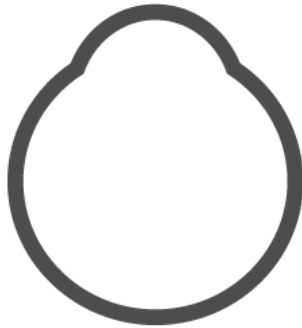


漆裂樣紋

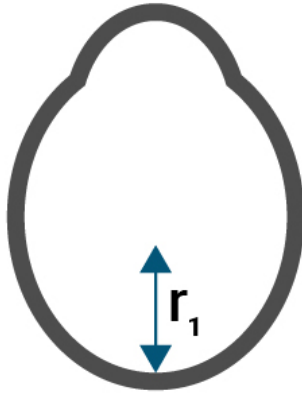
後鞏膜葡萄  
腫



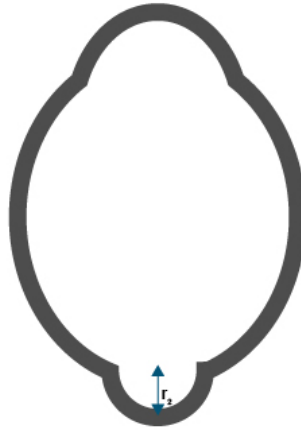
A



B



C



© International Myopia Institute®. All rights reserved.