

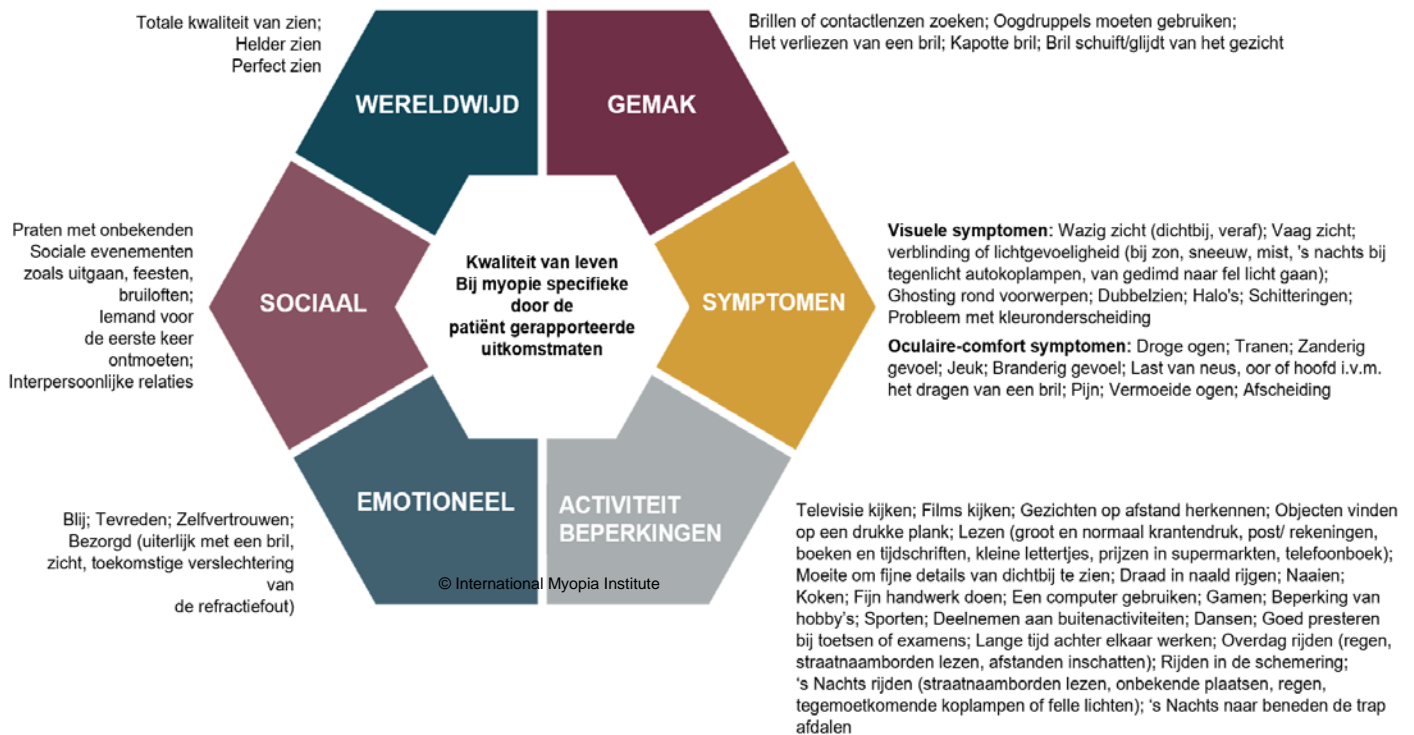
IMI CLINICAL SUMMARY

Prof. Padmaja Sankaridurg PhD, BOptom
Raad van Advies & Taskforce Voorzitter IMI
Brien Holden Vision Institute, Sydney, Australië
School of Optometry and Vision Science, University of New
South Wales, Sydney, Australië

Myopie is een wereldwijd gezondheidsprobleem dat bijna 30% van de wereldbevolking treft. Tegen 2050 zal de prevalentie naar verwachting stijgen tot 50% wereldwijd, waarvan 10% hoog myoop zal zijn (slechter dan -5,00 D). Het is nodig om myopie te voorkomen en te managen op de volgende gebieden met behulp van evidence-based interventies die vandaag beschikbaar zijn (zie de klinische samenvatting van het IMI over interventies), gezien de **impact van myopie op individuen en de samenleving** die hieronder worden vermeld:

- **Risico op slechtiendheid:** Ongecorrigeerde myopie is een belangrijke oorzaak van vermijdbare slechtiendheid en oculaire complicaties die het gezichtsvermogen bedreigen, met name bij hoge myopie, zoals myope maculadegeneratie.
- **Onderwijs:** Bij kinderen kan slecht zicht of een niet-gecorrigeerd zicht de schoolprestaties beïnvloeden en psychosociale stress veroorzaken. Een negatieve houding ten opzichte van het dragen van een bril kan ook van invloed zijn op het psychosociaal welzijn.
- **Kwaliteit van leven:** Een verminderde kwaliteit van leven is aangetoond voor myopie en myopie-gerelateerde complicaties. Kwaliteit van leven wordt beïnvloed, ongeacht of myopie gecorrigeerd of niet-gecorrigeerd is en varieert afhankelijk van het type correctiemodaliteit dat wordt gedragen
- **Economische impact:** Gezien de progressieve aard van myopie, zijn de directe kosten (uitgaven voor diagnose, correctie / management, transport en behandeling van morbiditeit) en de kosten van productiviteitsverlies aanzienlijk.
 - Het potentiële productiviteitsverlies als gevolg van myopie in 2015 werd geschat op US\$ 250 miljard (US\$ 244 miljard door niet-gecorrigeerde refractieafwijkingen en US\$ 6 miljard door myope maculadegeneratie). Deze kosten zullen naar verwachting in de toekomst aanzienlijk stijgen.
 - Een hogere mate van myopie leidt tot hogere kosten later in het leven als gevolg van complicaties die duurdere interventies vereisen en leiden tot grotere productiviteitsverliezen.

Figuur 1. Kwaliteit van leven bij myopie-specifieke patiëntgerapporteerde uitkomstmaten



ERKENNING

Een volledige lijst van de leden van de IMI taskforce en de volledige IMI white papers is te vinden op <https://myopiainstitute.org/> De publicatie- en vertaalkosten van de klinische samenvatting werden ondersteund door donaties van het Brien Holden Vision Institute, ZEISS, EssilorLuxottica, CooperVision, HOYA, Théa, en Oculus.

REFERENTIE

Sankaridurg P, Tahhan N, Kandel H, et al. IMI impact of myopia. Invest Ophthalmol Vis Sci. 2021;62(5):2.

CORRESPONDENTIE

Brien Holden Vision Institute Ltd
Level 4, North Wing, Rupert Myers Building, Gate 14 Barker Street,
University of New South Wales, UNSW NSW 2052
imi@bhvi.org